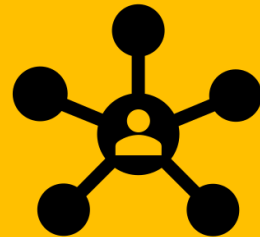


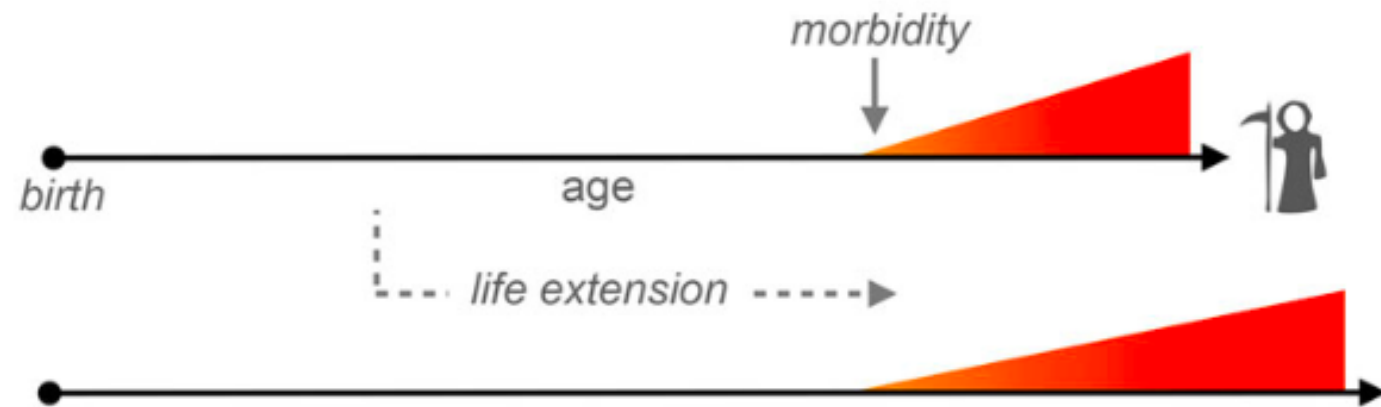


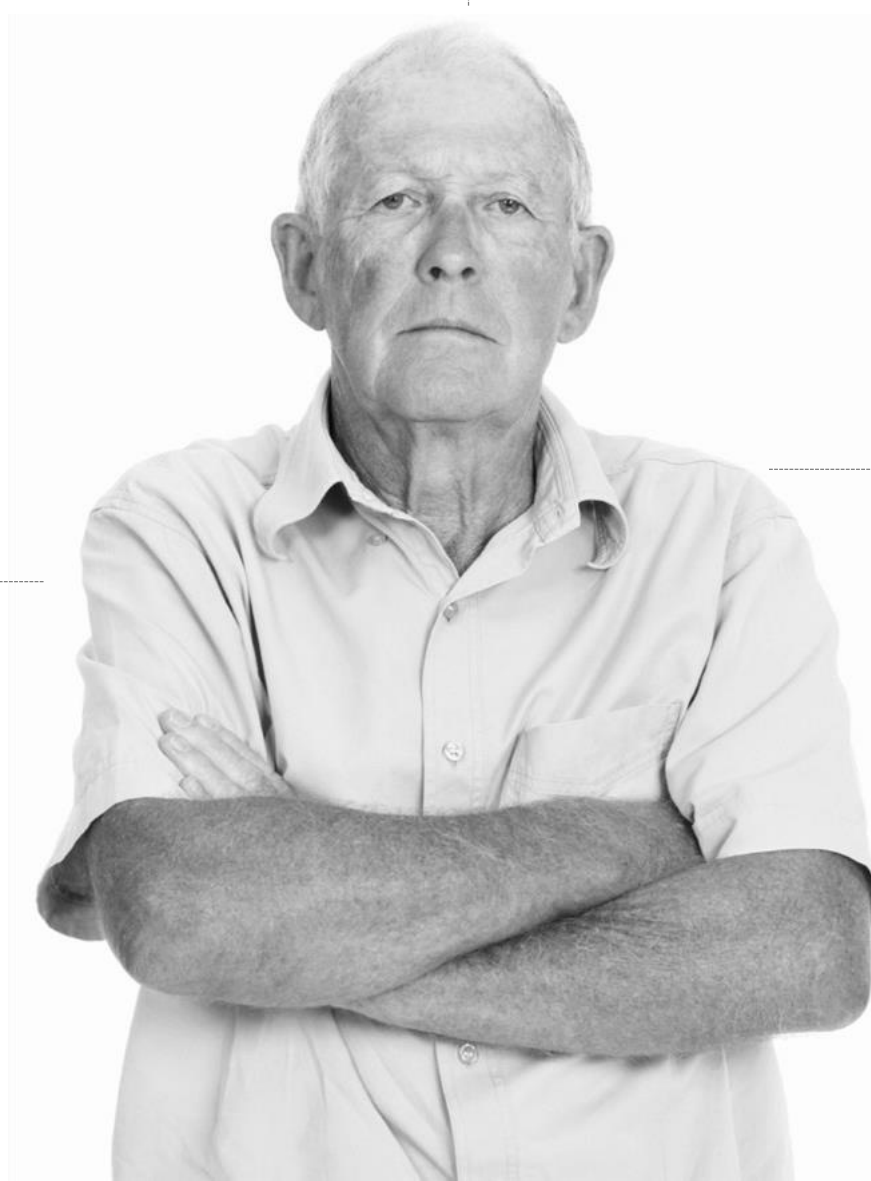
Foro de Salud ANDI 2019,

Envejecimiento Saludable y Cuidados Integrados en Salud



Dr. Jorge Browne Salas
MD, MSc PH





Diabetes
Enfermedad Pulmonar
Hipertensión
Depresión
↓
MULTIMORBILIDAD

Alimentación
Vivienda
Red Apoyo
Soledad
↓
NECESIDADES SOCIALES

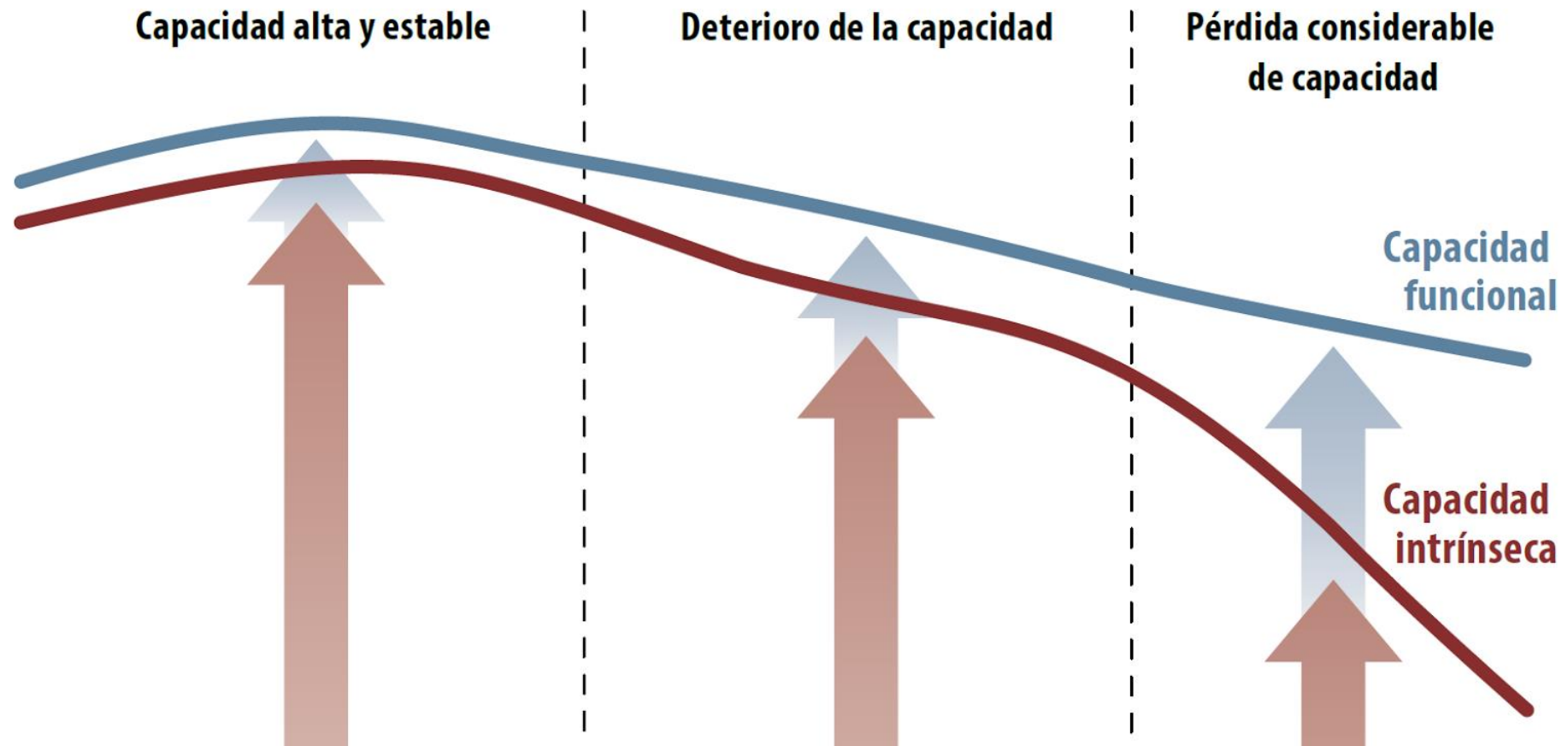
Caídas
Incontinencia
Fragilidad
Sarcopenia
↓
SINDROMES GERIATRICOS

“Envejecimiento Saludable: proceso de fomentar y mantener la capacidad funcional que permite el bienestar en la vejez”

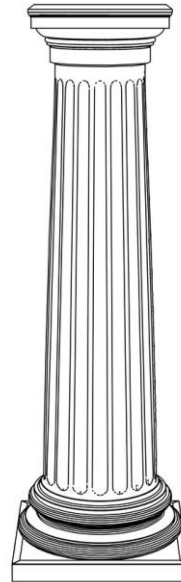
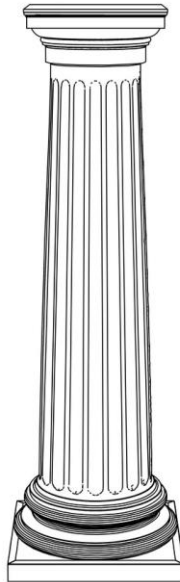


Características de salud que permiten hacer lo que las personas valoran

Capacidad Funcional = Capacidad Intrínseca * Ambiente



+ Cuidados Integrados
+ Centrado en el Paciente



¿Por que Cuidados Integrados y Centrados en la Persona?

1. Modelos centrados en la enfermedad generan **fragmentacion de cuidado**
2. Abordar la enfermedad sigue siendo importante pero tiende a **pasar por alto las pérdidas capacidades** físicas y mentales de una persona
3. Los servicios de la **comunidad y atención primaria** pueden identificar perdidas de capacidad intrínseca y brindar atención basada en evidencia & bajo costo
4. Este abordaje puede **retardar la aparición de la dependencia**, representando un beneficio para prácticamente todas las personas mayores en algún momento de la vida.

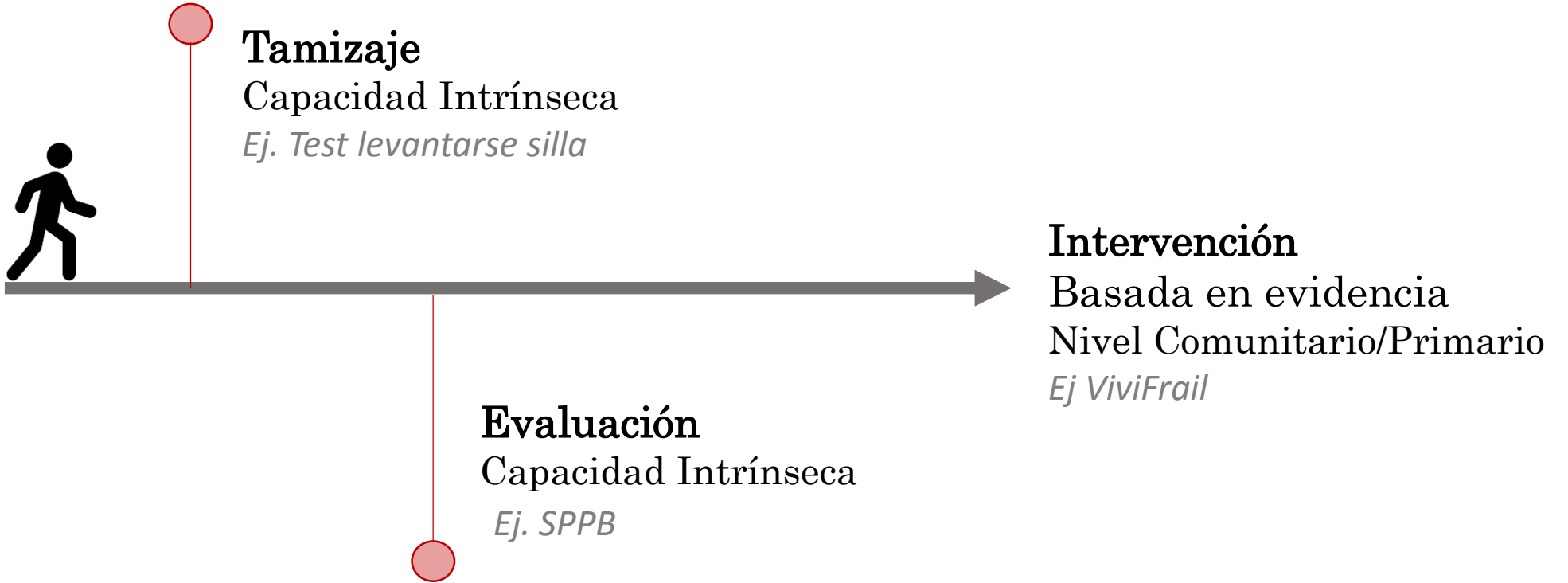
modelo reactivo (enfermedades)

→ **modelo preventivo** (envejecimiento saludable)

I C O P E

Integrated Care for Older People

Enfoque comunitario que ayuda a **reorientar los servicios sociales y de salud** hacia un modelo de atención más centrado en la persona y coordinado que respalde la **optimización de la capacidad intrínseca** de las personas mayores.



Mensajes implícitos en ICOPE

Objetivo Común – Envejecimiento Saludable

...funcional para mantener el bienestar.

Promueve Cuidados...

- Enfocados en capacidad intrínseca
- Centrados en la persona
- Trabajo inter(trans)disciplinario
- Cubriendo necesidades de las personas mayores

Continuidad de Cuidado – Vías de referencias sólidas

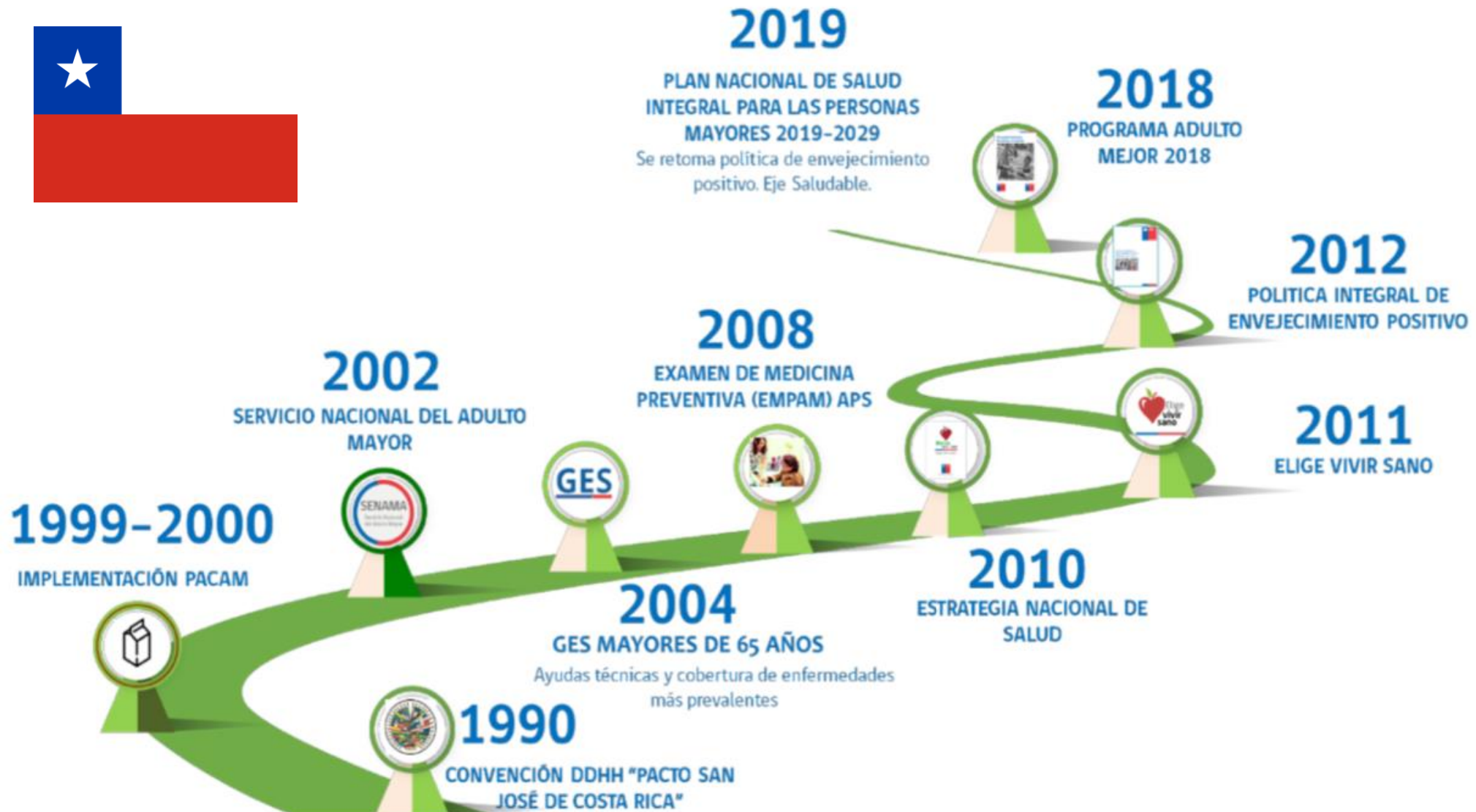
Decade of Healthy Ageing 2020-2030



Para impulsar el *envejecimiento saludable* será necesario introducir cambios fundamentales, no sólo en las actuaciones que llevemos a cabo, sino también en nuestra forma de pensar, sentir y comportarnos frente a la vejez y el envejecimiento.



Historia Políticas Públicas en Envejecimiento en Chile



Servicio Nacional del Adulto Mayor SENAMA

(2002)

Dependiente del Ministerio de Desarrollo Social

Trabajo/Coordinación Intersectorial

Objetivos principal: Integración de la persona mayor en la sociedad

- Proteger del abandono e indigencia
- Hacer valer los derechos y leyes que le reconocen
- Velar por la no discriminación y marginación

Institucionalidad

Política Integral de Envejecimiento Positivo (2012)

La Política de envejecimiento Positivo busca crear un futuro deseable para las personas mayores donde se cumplan, tres objetivos generales;

1. Proteger la salud funcional de las personas mayores
2. Mejorar su integración y participación en distintos ámbitos de la sociedad
3. Incrementar el bienestar subjetivo de las personas mayores.

Marco Conceptual

Política del Adulto Mejor

(2018)

Eje Saludable: Auge Mayor, aumento geriatras (50%), implementación de unidades geriátricas de agudos

Eje Seguro: Seguro social dependencia + mecanismo apoyo a cuidadores. Fortalecer red de centros de día

Eje Participativo: Mejorar ciudades y sistemas de transportes a las necesidades de las personas mayores

Eje institucional: Consejo asesor presidencial sobre envejecimiento

Oportunidad Política

Puntos Clave

1. Las **múltiples y heterogéneas necesidades en salud** y sociales de las personas mayores pueden abordarse bajo una meta común; **envejecimiento saludable**
2. Para abordar el envejecimiento saludable los servicios requieren un cambio de paradigma, **pasar de la enfermedad a la capacidad intrínseca**
3. ICOPE es una herramienta de propuesta por la OMS para **reorientar los servicios de salud y social para la optimización de la capacidad intrínseca**
4. El ejemplo de Chile muestra que la ventana de **oportunidad política** para avanzar en envejecimiento se ha construido con **institucionalidad** (SENAMA) y un **marco teórico de salud pública** (Envejecimiento Positivo)